



# L'arrière-monde

Commissaire : Raphaëlle Ziadé

gg20hs  
GALERIE GUILLAUME



Copyright : Ferrante Ferranti

Raphaëlle Ziadé

## L'arrière-monde

De façon imprévisible, l'œuvre d'art a le pouvoir de nous ôter soudain au monde qui nous entoure. Hypnotisés, nous voilà partis dans un voyage dont la durée s'efface pour laisser place à des profondeurs, un voyage en nous-même dont nous ne maîtrisons ni les paliers, ni les bifurcations, ni la destination. Happés vers ce lieu à la fois inconnu et familier, nous sommes comme transportés dans un arrière-monde.

Se conjuguent alors les âges de la terre, la nature primordiale, les souvenirs des cités archaïques, nos rêves entrelacés, une émotion enfouie que l'on croyait disparue à jamais. De détails infimes surgissent des impressions aussi persistantes qu'oubliées de notre vie antérieure. Ce qui était perdu est à nouveau tout proche, baigné dans la lumière de l'œuvre qui nous regarde.

L'inconscient ignore le temps linéaire et irréversible, il ne se soucie pas de nos repères chronologiques et brouille les époques. Il peut faire du passé notre avenir, du futur notre mémoire, du présent un moment d'éternité. L'art lui parle mieux que nous le faisons. Dans ses vibrations, une vie tirée des profondeurs affleure. Venue de l'obscurité des temps, une force palpite.

Irriguée par la puissance créatrice des artistes présentés ici, l'exposition est une invitation à embarquer vers cet arrière-monde, en un voyage intérieur propre à chacun mais offert à la possibilité du partage avec tous. C'est précisément à cette magie de la rencontre avec l'art et avec les autres que nous invite Guillaume Sébastien depuis 20 ans. Bon anniversaire à sa galerie !

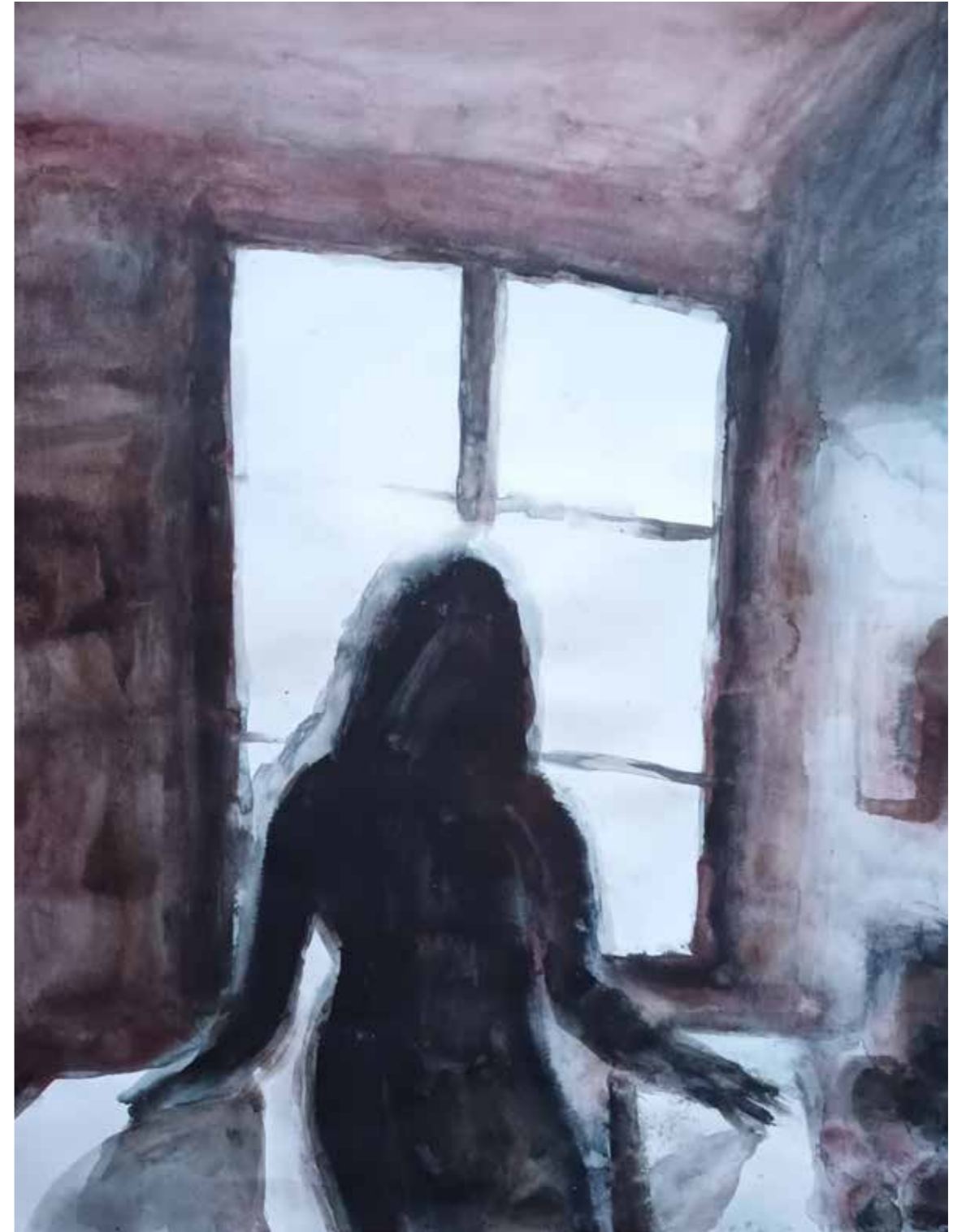
Raphaëlle Ziadé  
Conservatrice des collections byzantines du Petit Palais

# François-Xavier de Boissoudy

---

La fenêtre, 2023, encre sur papier, 125 x 100 cm 5 500 €

88





---

*Le soir, 2023, encre sur papier, 30 x 42 cm 1 500 €*



---

Sous-bois, 2023, encre sur papier, 125 x 125 cm 6 500 €



---

Sous-bois, 2023, encre sur papier, 114 x 142cm **Réservé**



# Anne Deval

---

Femme-monde, vers 2010, terre cuite, haut. 100 cm env. 8 000 €





---

Ange, vers 1995, terre cuite, haut. 80 cm env. 5 500 €

# Augustin Frison-Roche

Chimère chrysléphantine, 2023, huile sur bois et feuille d'or, 90 x 60 cm **Réservé**

88







---

*Le voyageur ailé*, 2023, huile sur bois et feuille d'or, 90 x 60 cm **Réservé**



---

Le Passeur, 2023, huile sur panneau de bois, 100 x 100 cm (x3) **Réservé**



# Fadia Haddad

---

*Symphonie des oiseaux*, 2021, pigments et medium acrylique sur toile, 162 x 98 cm 17 000 €





---

*Symphonie des oiseaux*, 2021, pigments et medium acrylique sur toile, 100 x 81 cm 8 500 €



---

*Symphonie des oiseaux*, 2021, pigments et medium acrylique sur toile, 130 x 97 cm 12 000 €





---

Landscape (1), 2018, pigments et medium acrylique sur toile, 50 x 60 cm 3 500 €





---

Landscape (2), 2018, pigments et medium acrylique sur toile, 50 x 60 cm 3 500 €



---

Landscape (3), 2018, pigments et medium acrylique sur toile, 50 x 60 cm 3 500 €

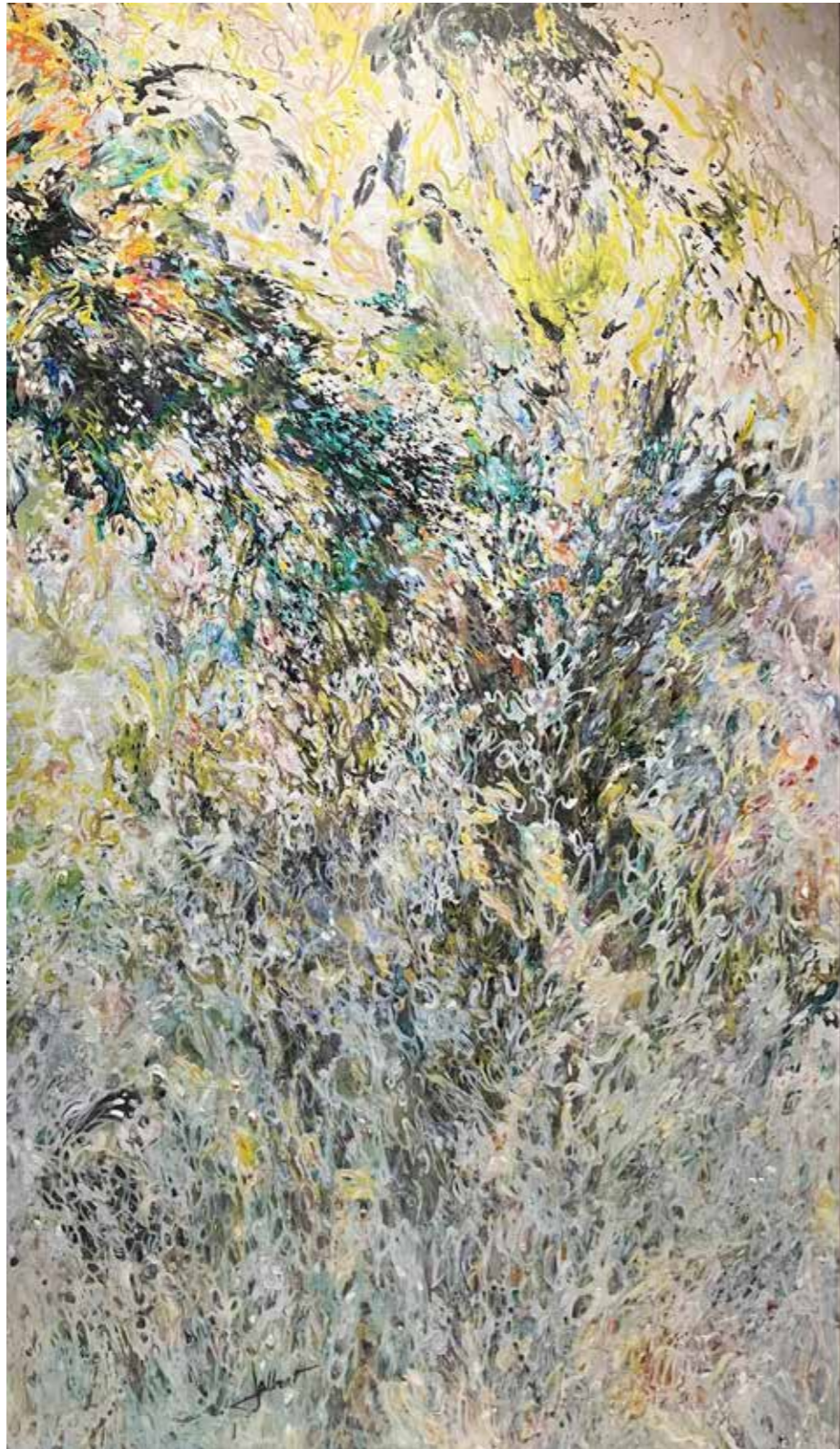


## Adrienne Jalbert



*Sphère aux perles*, 2017, cristaux, cuivre émaillé, cuivre et laiton, diamètre 40 cm 7 000 €





---

*Jaillissement*, vers 2015, huile, pigments purs et pigments d'argent, 225 x 130 cm 14 000 €





---

La messagère des mers, vers 2021, tissage métallique et cristaux de verre, envergure 230 cm 9 000 € 88

## Silvère Jarrosson

---

Composition main gauche, effacée, 2022, technique mixte sur panneau de bois, 80 x 60 cm 3 500 € 88





Où le futur agite sa petite tête (1), 2023, technique mixte sur toile de lin, 40 x 30 cm 2 000 €



Où le futur agite sa petite tête (2), 2023, technique mixte sur toile de lin, 40 x 30 cm 2 000 €



# Paul Kichilov



---

*A contre courant*, 2015, eau-forte et aquatinte sur zinc, 70 x 90 cm 1/10 600 € **N°1 Réservé** 88



Le vent de l'Histoire, 2020, eau-forte et aquarelle sur zinc, 80 x 120 cm E/A 1/5 1 800 € **N°1 réservé** 88

---

---

# Galerie Guillaume

L'arrière-monde  
Commissaire : Raphaëlle Ziadé

29 novembre 2023 – 17 janvier 2024  
Du mardi au samedi de 14h à 19h

---

---

En couverture :  
Paul Kichilov

*A contre courant, 2015, eau-forte et aquatinte sur zinc, 70 x 90 cm 1/10 (détail)*



32, rue de Penthièvre - 75008 Paris  
+33 (0)1 44 71 07 72  
[www.galerieguillaume.com](http://www.galerieguillaume.com)  
[gg@galerieguillaume.com](mailto:gg@galerieguillaume.com)



[galerie.guillaume](http://galerie.guillaume)



[Galerie Guillaume](https://www.instagram.com/GalerieGuillaume)